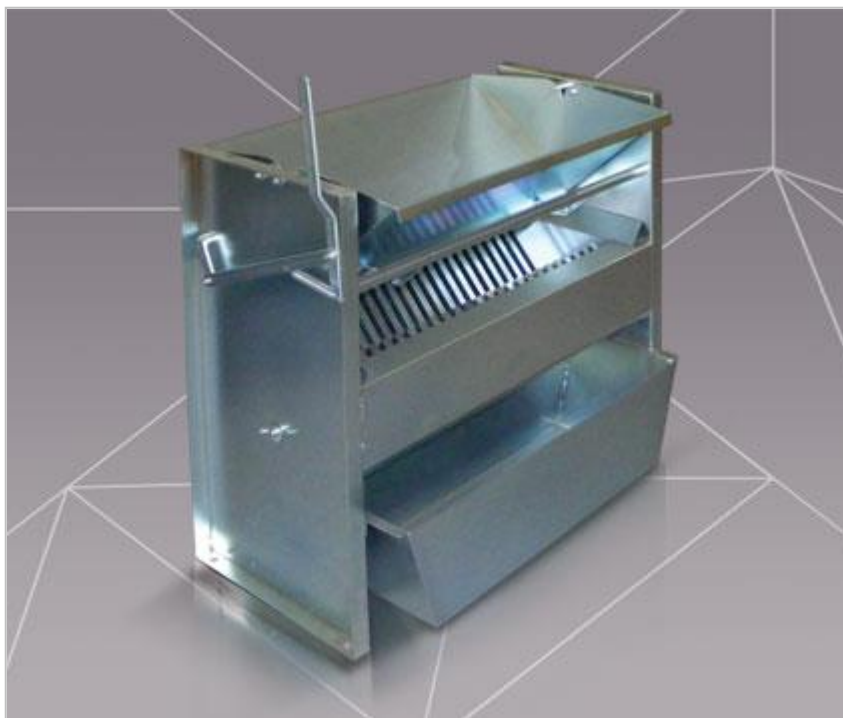


**G-081 Uniwersalny rozdzielacz kruszywa**

Zgodność z normami: EN 932-1, BS 1377, ASTM C 702, ASTM C 136



Przyrząd przeznaczony do dzielenia na reprezentatywne próbki dużej ilości kruszywa, gruntu, piasku lub żwiru. Wykonany jest ze stali galwanizowanej.

Uniwersalny rozdzielacz kruszywa posiada:

- możliwość ustawienia szerokości slotów (szczelin)
- dźwignię do otwierania
- zbiornik z otwieranym zsytem
- w zależności od modelu (wymiary metryczne lub calowe) w rozdzielaczu możemy uzyskać szczeliny o wymiarach:
  - w mm : 12.5 mm, 25 mm, 37.5 mm, 50 mm, 62.5 mm, 75 mm ...
  - w calach: 1/2" , 1" , 1 1/2" , 2" , 2 1/2" , 3" ...
- 2 szt. zbiorników odbiorczych

Wymiary: 720 x 500 x 870 mm

Waga: 46 kg

Gwarancja: 12 miesięcy

26.09.2017. C17-0 R35 T200 E/U=1